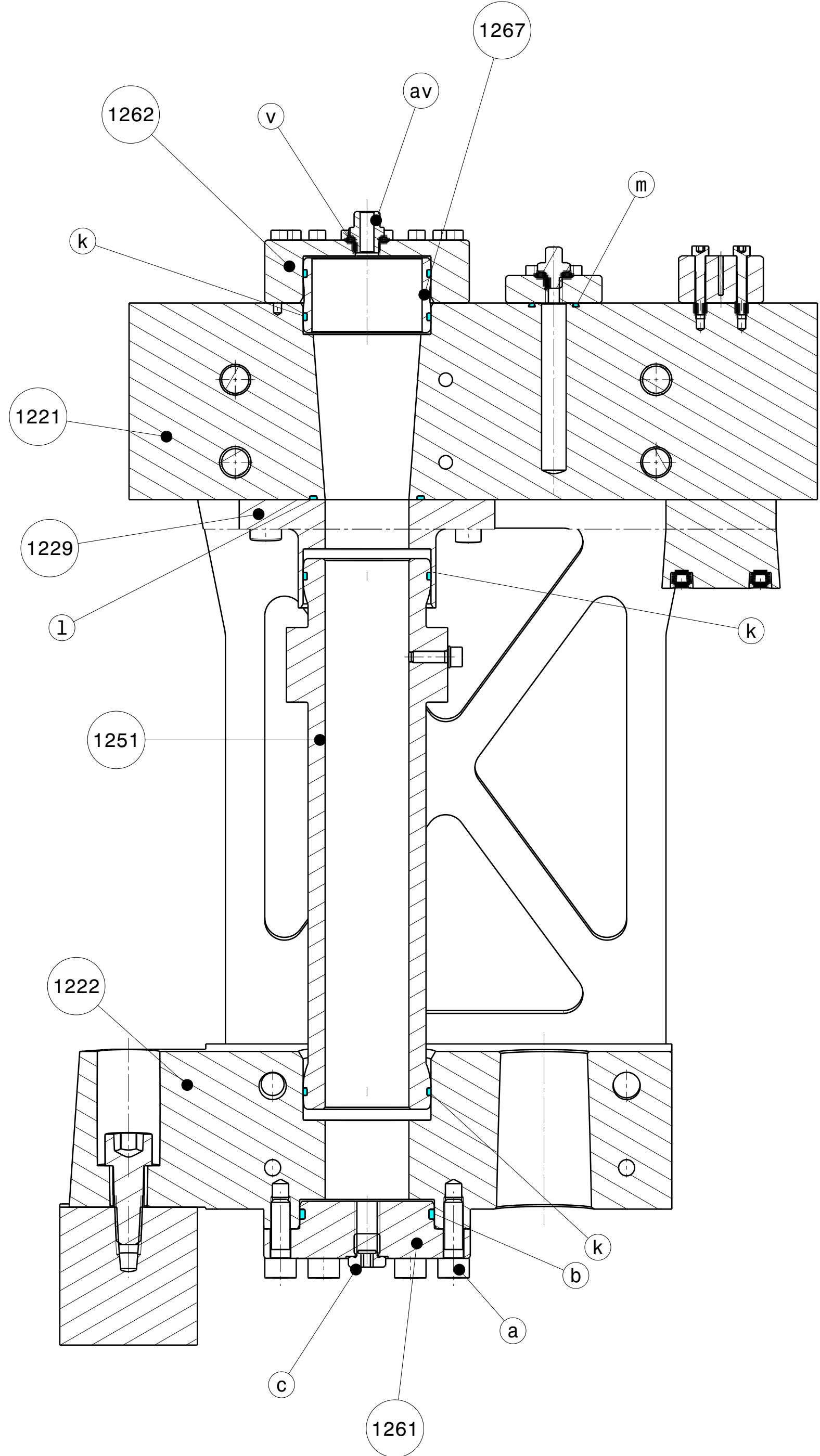
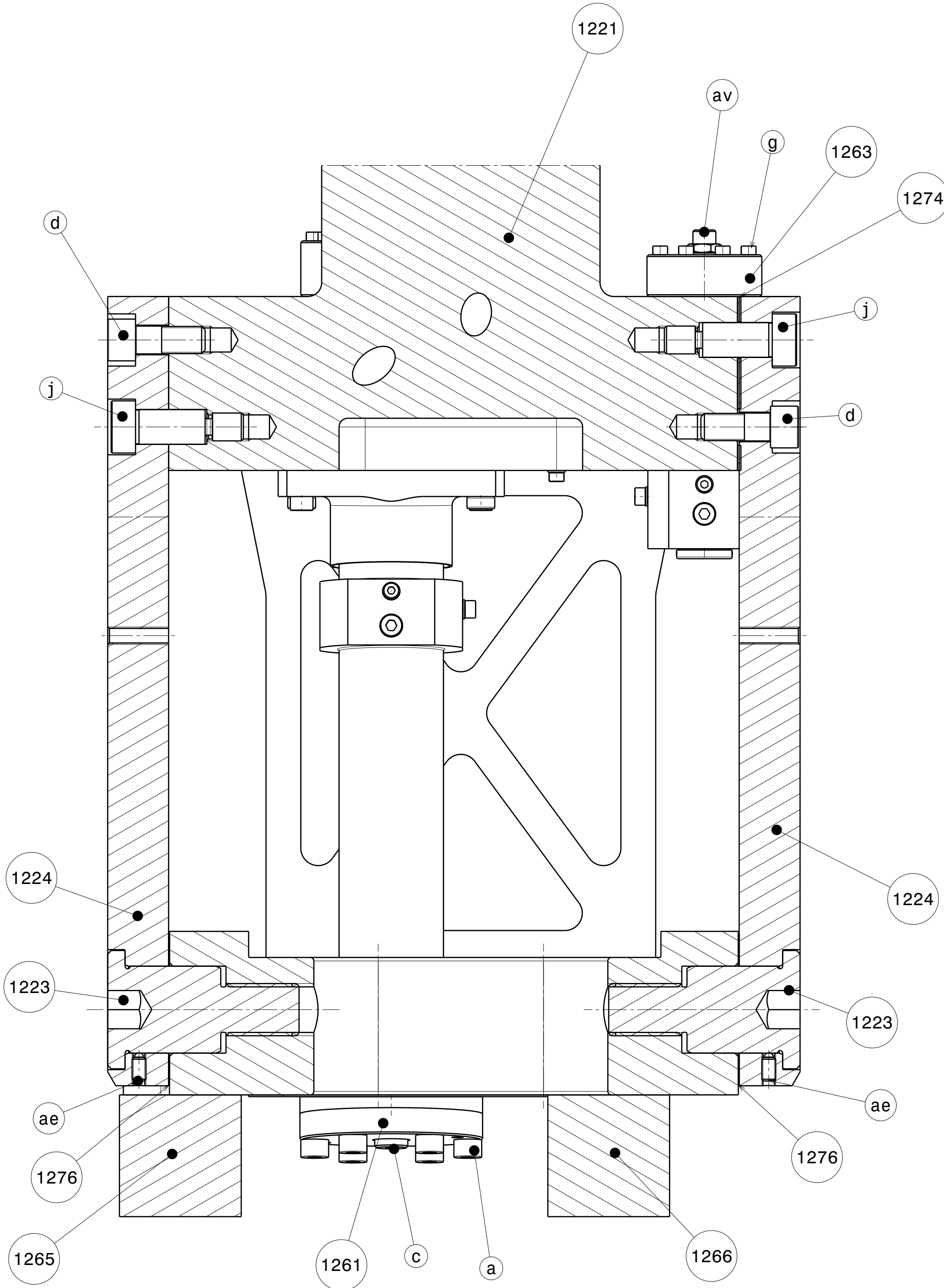


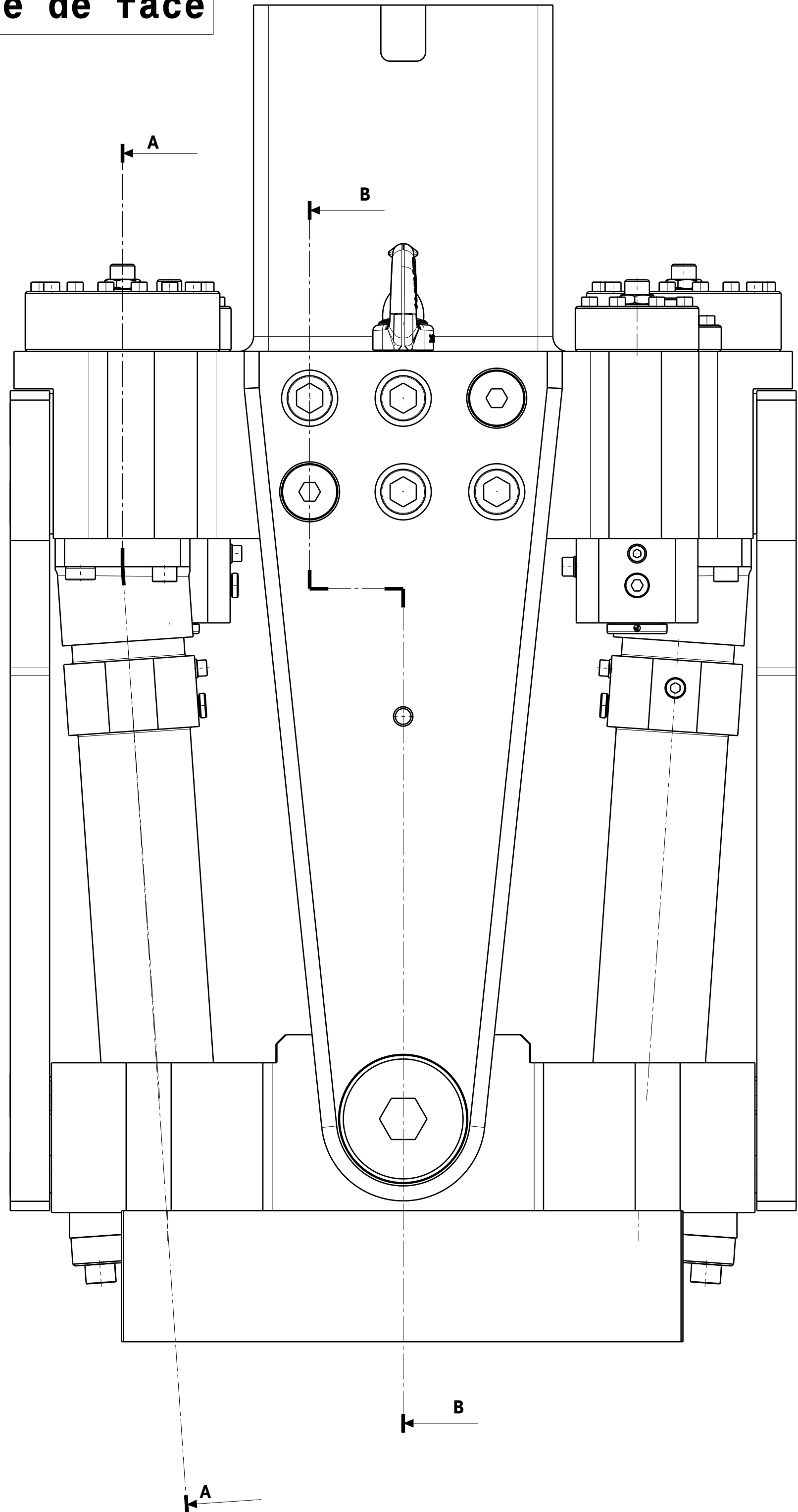
Coupe A-A



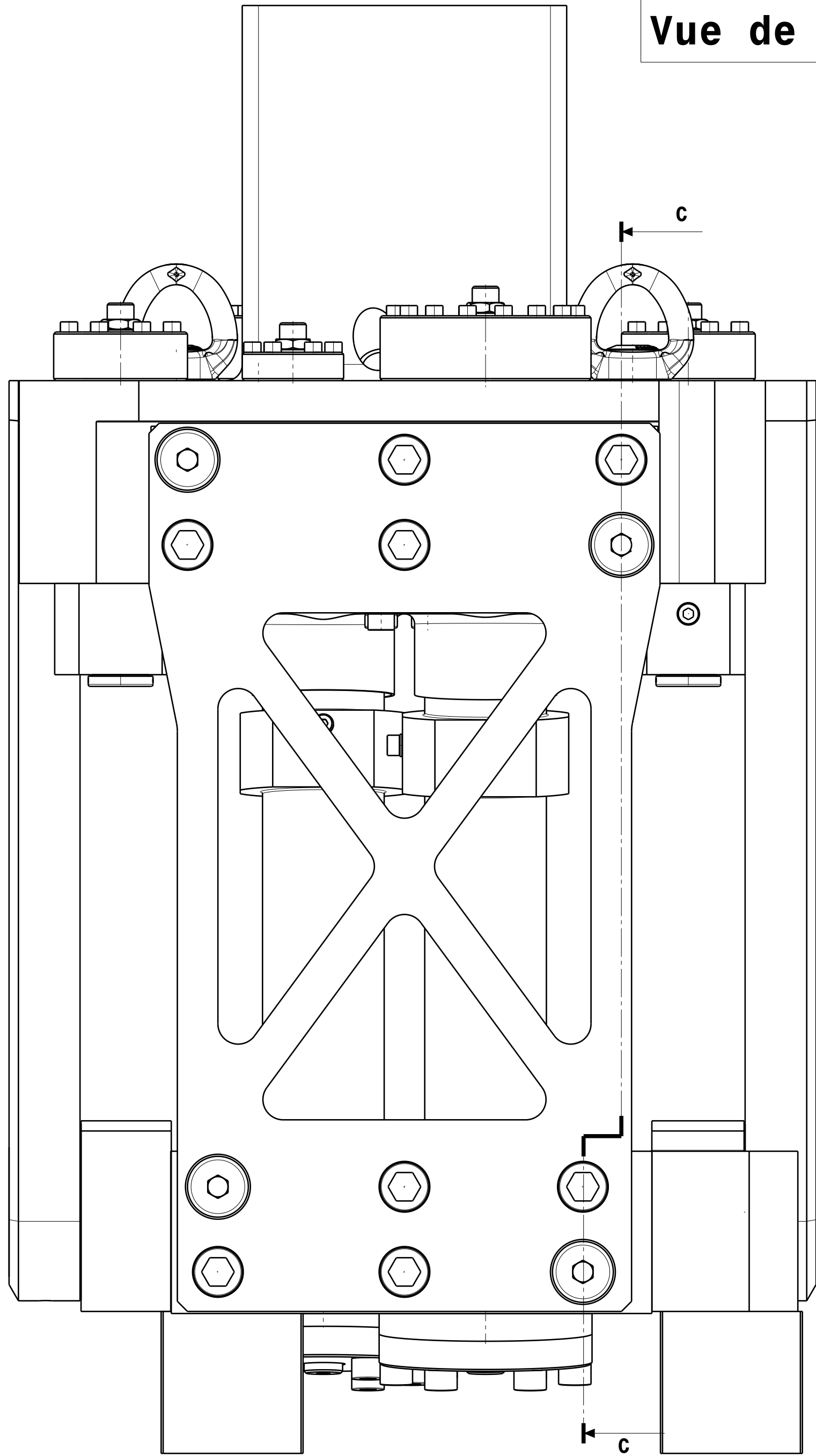
Coupe B-B



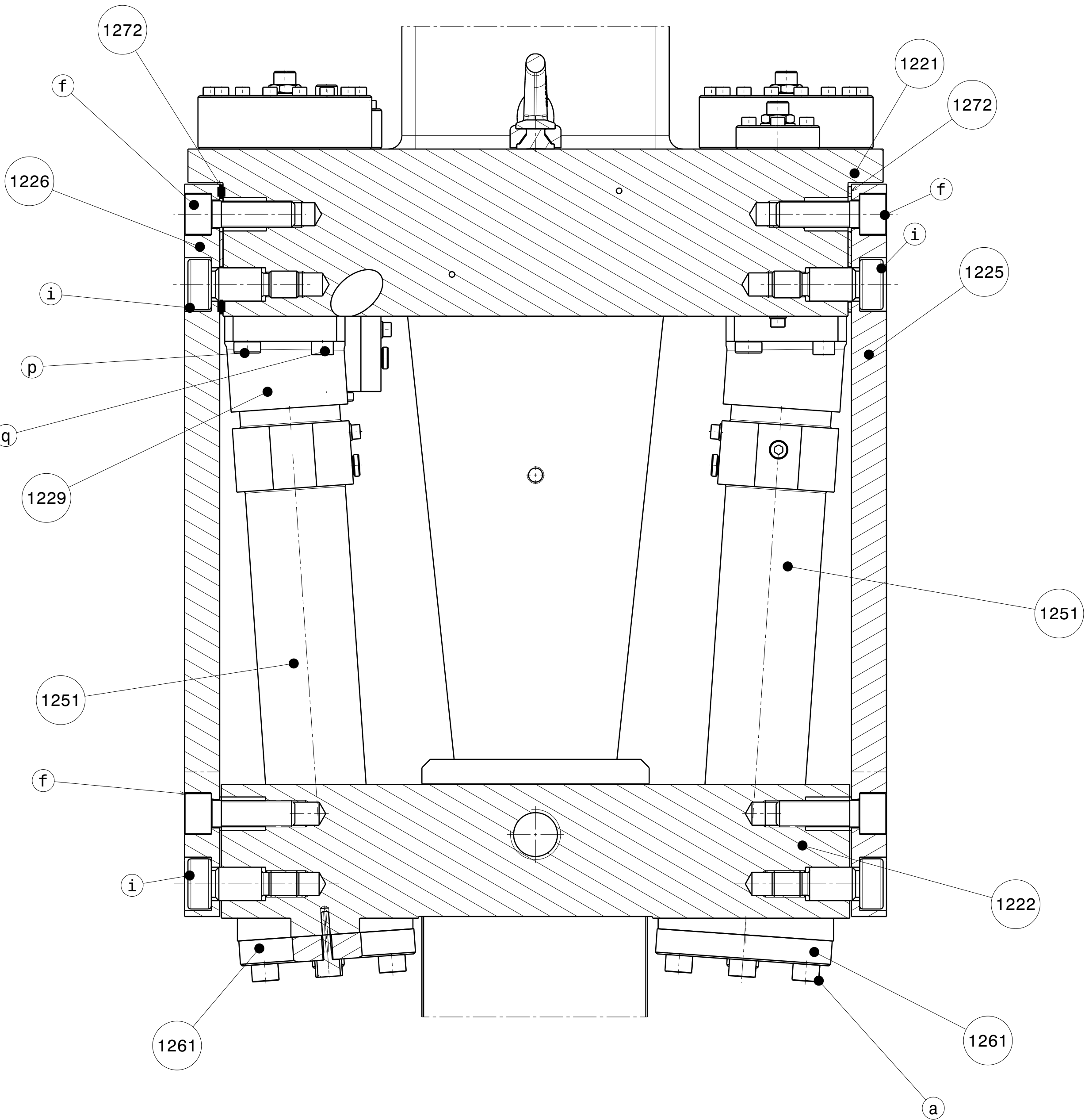
Vue de face



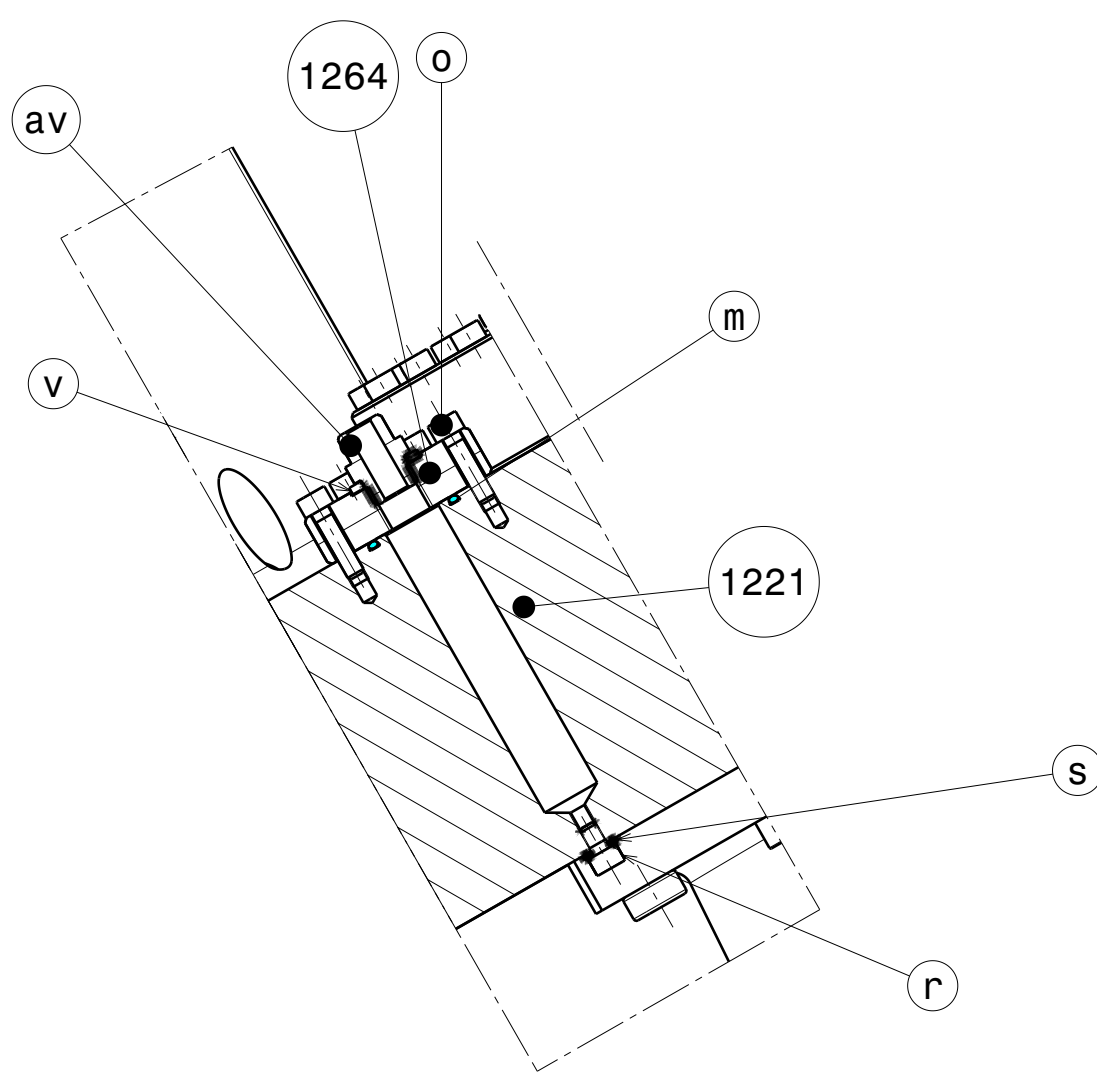
Vue de gauche



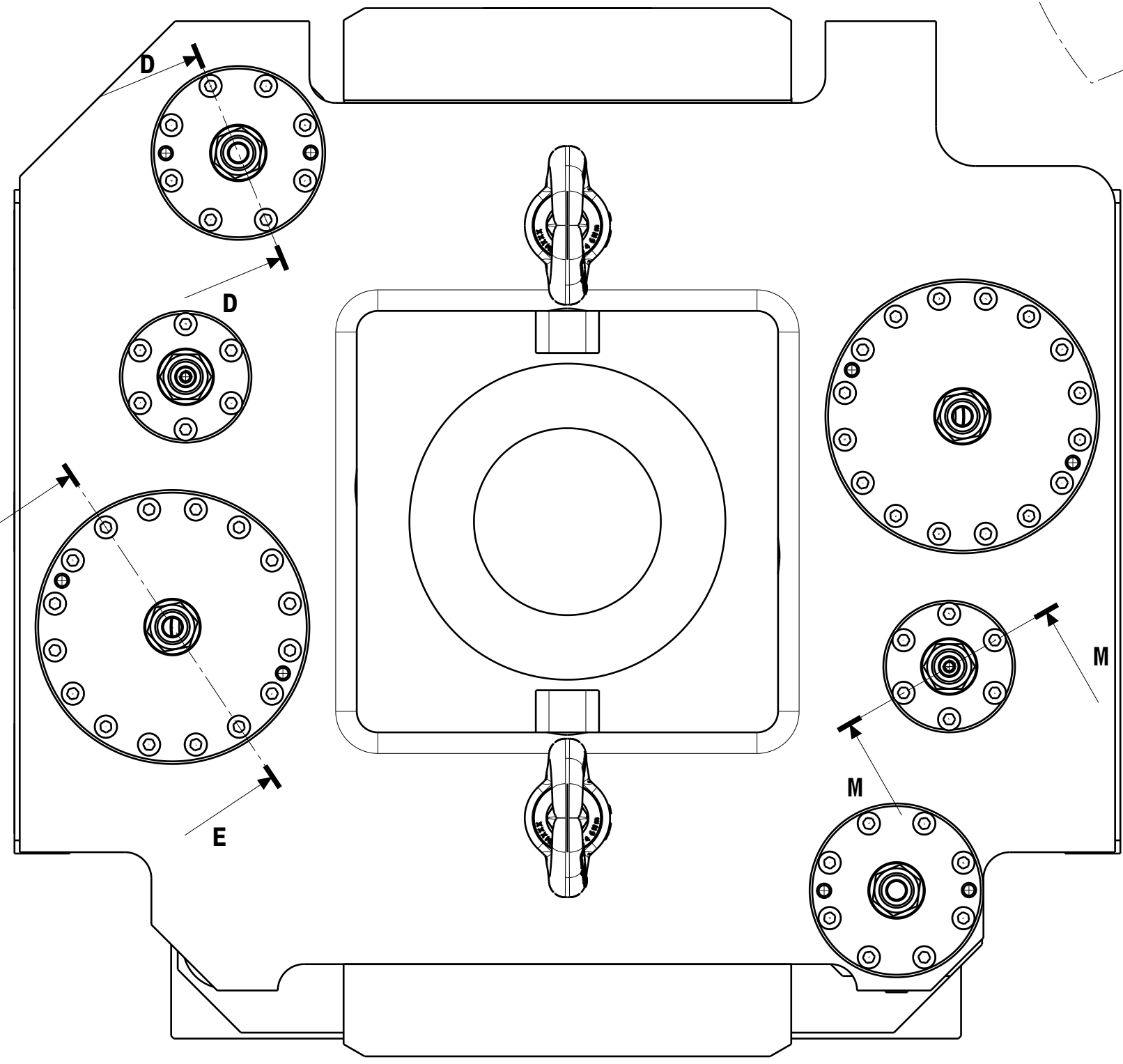
Coupe C-C



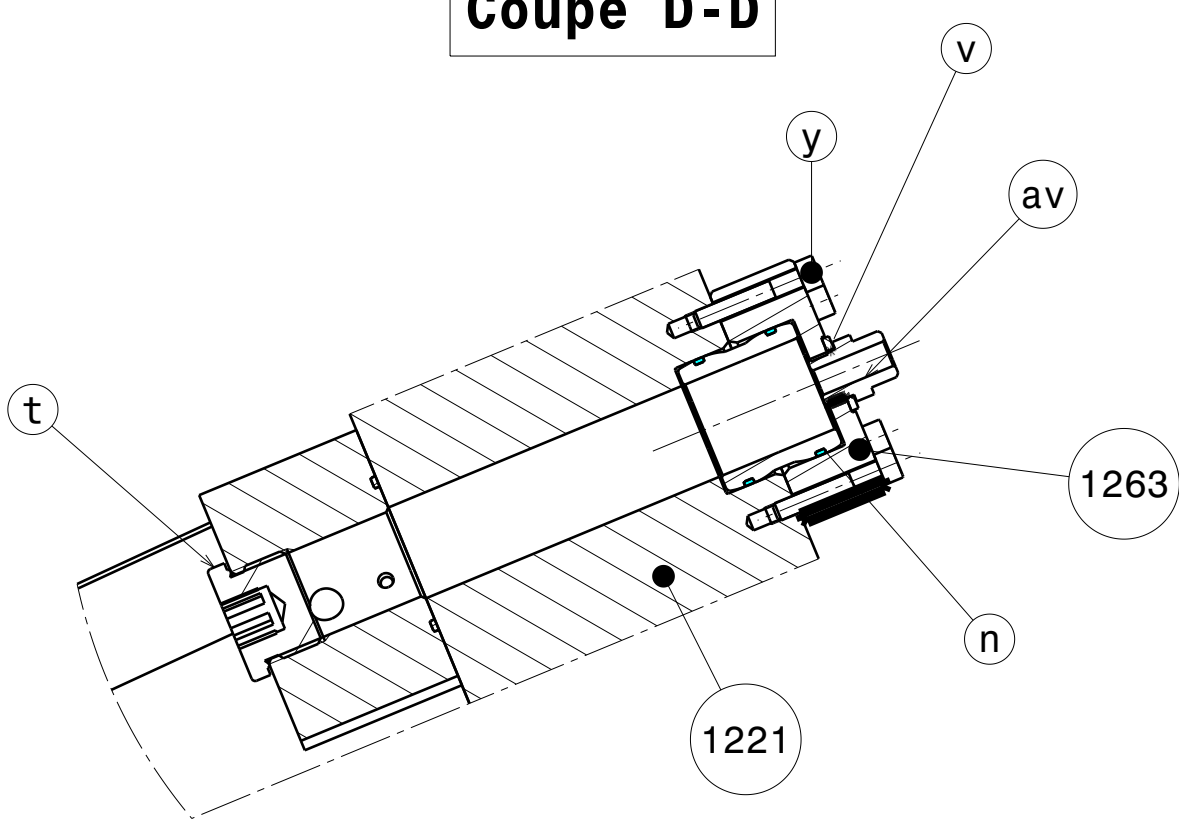
Coupe M-M



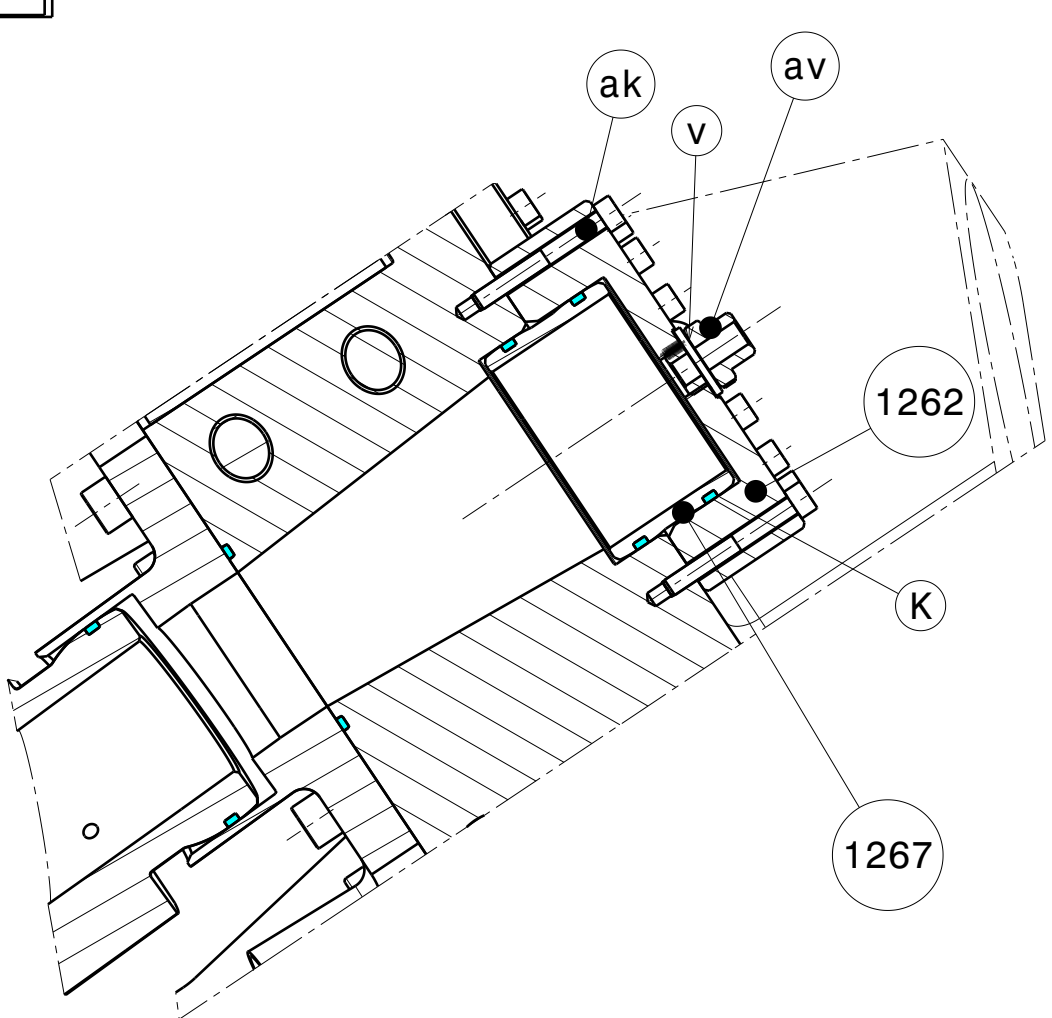
Vue de dessus



Coupe D-D



Coupe E-E



y	-	12	VIS CHC M5 X 30	Acier	Classe 8.8	-
v	-	2	BAGUE BS G1/4 9546	INOX	954601-8	BENE INOX
u	-	2	ANNEAU DE LEVAGE M8	ACIER	-	-
t	-	2	BOUCHON PARKER BSPP 3/4 VSTIEDCF	ACIER	BSPP 3/4 VSTIEDCF	PARKER
s	-	2	BAGUE BS VIS M5 TECHNE	ACIER	-	TECHNE
r	-	2	VIS CHC M5 X 8	ACIER	Classe 8.8	-
p	-	4	VIS EPAULEE M8 XD10 L20	ACIER	07534-10X20	NORELEM
o	-	12	VIS CHC M5X20	ACIER	Classe 8.8	-
m	-	2	JOINT TORE 2,5 x 22	NBR 70	Ref. 23900 100000050	NORELEM
l	-	2	JOINT TORE 2,5 x 51	NBR 70	Ref. 010_19063	France Joint
k	-	4	JOINT TORE 2,62X 58,42	NBR 70	REF 010_1A228	France Joint
j	-	4	VIS EPAULEE M16 X D20L40	ACIER	07534-20X40	NORELEM
i	-	8	VIS EPAULEE M16 XD20L30	ACIER	07534-20X30	NORELEM
h	-	2	VIS CHC M12X25	ACIER	Classe 12.9	-
g	-	8	VIS CHC M6X45	ACIER	Classe 8.8	-
f	-	8	VIS CHC M16X50	ACIER	Classe 8.8	-
e	-	8	VIS CHC M16X30	ACIER	Classe 8.8	-
d	-	10	VIS CHC M16X40	ACIER	Classe 8.8	-
c	-	2	BOUCHON PARKER VSTI1/4EDCF	ACIER	VSTI1/4EDCF	PARKER
b	-	2	JOINT TORE 3.53 X 59.92	NBR 70	REF 010_1M400	France joint
av	-	1	RACCORD EPREUVE	Fourmiture ODEA	-	-
ak	-	32	VIS CHC M5X40	ACIER	Classe 8.8	-
aj	-	4	BOUCHON M10X1 PARKER	ACIER	PARKER ERNETO VSTI10X1EDP1	-
ag	-	4	BAGUE BS M6	ACIER	NBR 70	FJ REF 010 1B886
af	-	2	JOINT TORE 2 X 37,5	NBR 70	-	FJ REF 010 1B886
ae	-	2	VIS DE PRESSION BOUT SPH M8X16	ACIER	E. MAURIN REF 31.411.8.16	-
ad	-	6	VIS CHC M6X20	Acier	Classe 8.8	-
aa	-	4	VIS CHC M8X25	ACIER	Classe 8.8	-
a	-	12	VIS CHC M10X30	Acier	Classe 8.8	-
1276	A	2	RONDELLE	PTFE	-	-
1274	A	1	CALE DE REGLAGE FERRURE NON PESEE	RAMAX HH	-	-
1272	A	2	CALE DE REGLAGE PLAQUE DERAPAGE ODEG	RAMAX HH	-	-
1268	A	4	DOUILLE DECOUPLEUR CCL	AISI 316L	-	-
1267	A	4	DOUILLE DECOUPLEUR HP	AISI 316L	-	-
1266	A	1	BARRE SUPPORT EPREUVE 2	S 235	-	-
1265	A	1	BARRE SUPPORT EPREUVE 1	S 235	-	-
1264	A	2	BOUCHON COULANT	AISI 316L	-	-
1263	A	2	BOUCHON CCL FERRURE	AISI 316L	-	-
1262	A	2	BOUCHON HP FERRURE NON PESEE	AISI 316L	-	-
1261	A	2	BOUCHON HP FERRURE DERAPAGE	AISI 316L	-	-
1252	A	2	MANCHON INTERMEDIARE CCL	AISI 316L	-	-
1251	A	2	DECOUPLEUR DERAPAGE	1.4418	-	-
1229	A	2	BRIDE DECOUPLEUR HP	1.4418	-	-
1228	A	1	PLAQUE DERAPAGE 3° GSP	1.4418	-	-
1227	A	1	PLAQUE DERAPAGE 3° DSP	1.4418	-	-
1226	A	1	PLAQUE DERAPAGE 0 °GSP	1.4418	-	-
1225	A	1	PLAQUE DERAPAGE 0 °DSP	1.4418	-	-
1224	A	2	PLAQUE SUPPORT	RAMAX H-H	-	-
1223	A	2	AXE ARTICULATION DERAPAGE	RAMAX H-H	-	-
1222	A	1	FERRURE DERAPAGE	1.4418	-	-
1221	A	1	FERRURE NON PESEE	1.4418	-	-
W			Ind. Mat. sous-ensemble(s) suivant ce plan pour un ensemble	SIMA.8-15027-1260		

Il faut sous-ensemble(s) suivant ce plan pour un ensemble SIMA.8-15027-1260			
A	Création du document	30/10/24	BASMOREAU NEVEU LECORTE
Modifications			
SANS MENTION DE PROTECTION			
28 Avenue de la Division Bellet 92320 CHATELAIN		Bureau d'Etudes DSIM-TCS	
TEL: (33) 01-46-73-40-40		FAX: (33) 01-46-73-41-44	
BEIR			
ESSAI DE PRESSION FERRURES			
Ce plan, propriété de l'Opéra ne peut être obtenu, reproduit ou communiqué sans son autorisation.			
A0	ECH: 1/2	Maquette au: 1/1	SIMA.8.15027.1260 A
Fichier: 15027-1260		Planche: 1/3	